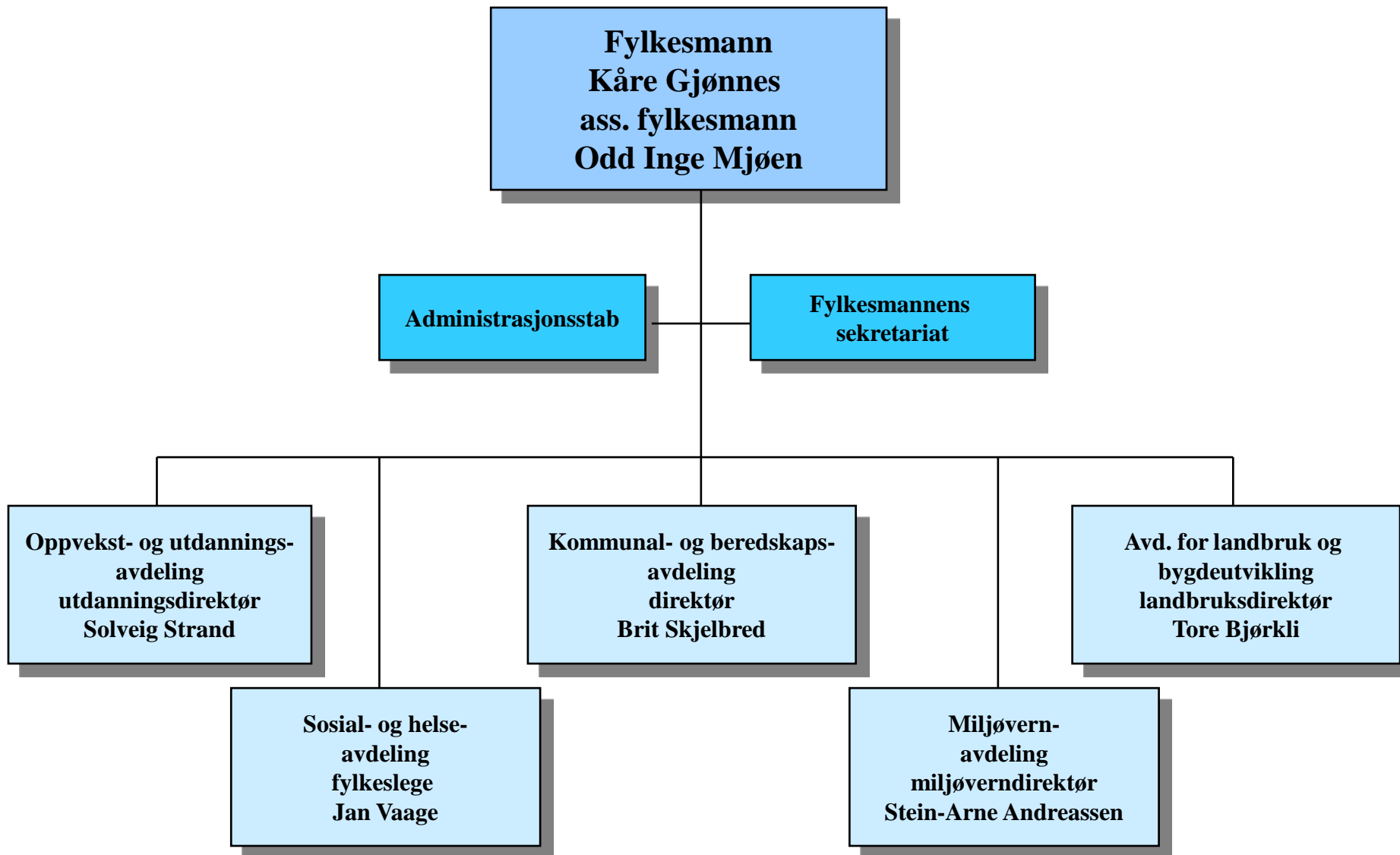




# Hva forventer jeg av en risiko- og sårbarhetsanalyse?

Foredrag NGI 17 nov 2005  
Svein Horn Buaas  
Fylkesmannen i Sør-Trøndelag





## Hva er risiko (definisjon)?

Risiko = Sannsynlighet x Konsekvens

”Risiko er usikkerhet om hva som blir konsekvensene av en aktivitet”



Hensikten med en ROS-analyse er å sjekke ut  
sikkerheten slik at politikere har  
noe å forholde seg til



”Undersøkelser har påpekt at det finnes kvikkleire i til dels stor mengde i området. Hele området innenfor reguleringsgrensen er bevokst med tett granskog som mesteparten må hugges før utbygging kan skje. Det kan medføre ytterligere negative konsekvenser angående terrengstabiliteten. For felt D må det gjennomføres grundige geotekniske undersøkelser som basis for utarbeidelse av bebyggelsesplanen.

For mer detaljert planlegging av det regulerte området anbefales det før søknad om tillatelse til tiltak utført supplerende grunnundersøkelser for dokumentasjon av grunnforhold og stabilitet, og for geoteknisk vurdering av nedplanering, oppfylling, ledningsplan som inkluderer drenering, hugging av trær, grunnens bæreevne, avkjørselsplassering, husplassering og fundamentering.”



FYLKESMANNEN I  
SØR-TRØNDELAG









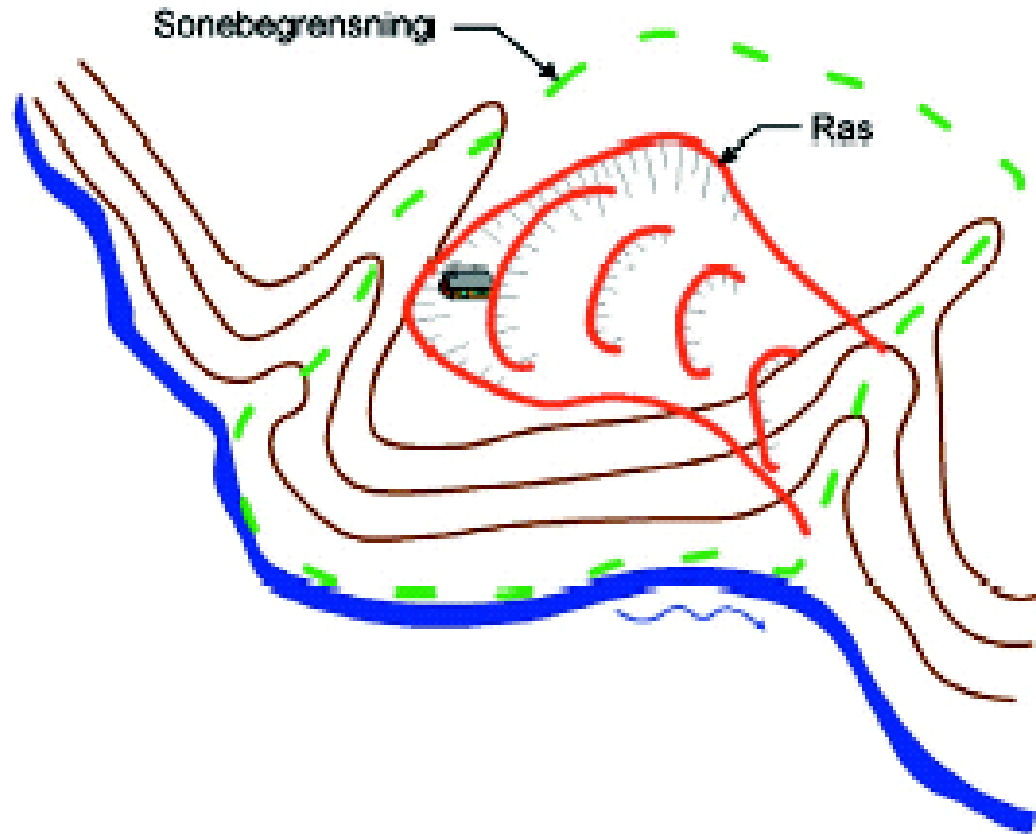


## Retorikk

Ethos - Hvem fremfører budskapet (pålitelighet)

Pathos - Hvordan fremføres budskapet (forståelighet)

Logos - Hvordan presenteres fakta (saklighet)





**Hva forventer jeg av en risiko- og sårbarhetsanalyse?**

**Er det trygt å bo eller virke her?**